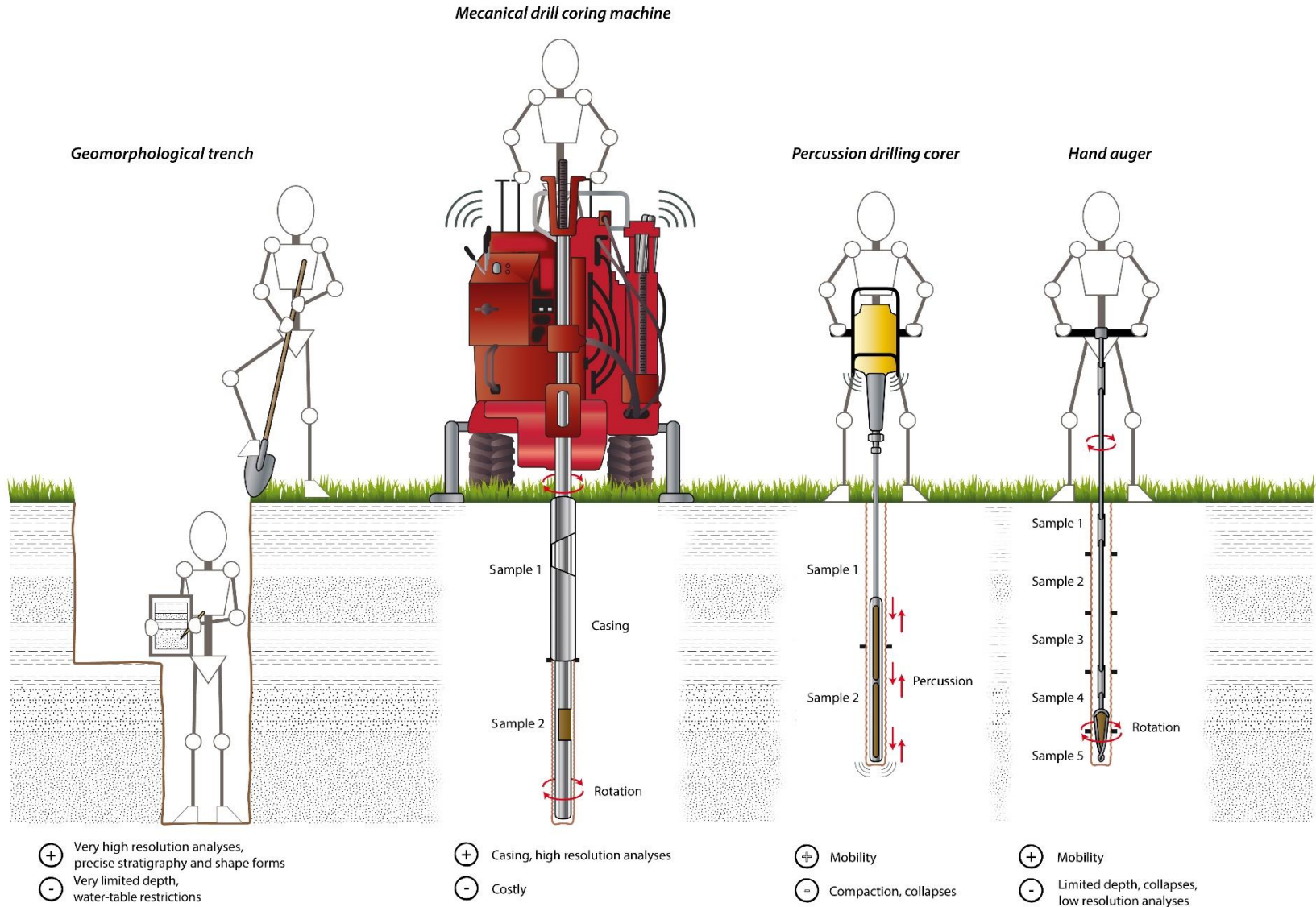


RETOUR D'EXPÉRIENCE

Opérations de carottages terrestres et aquatiques en contexte littoraux

Équipe GOIRAN / VITTORI / BROCARD

Carottiers terrestres utilisés par l'équipe



Tarière manuelle: argiles consolidées

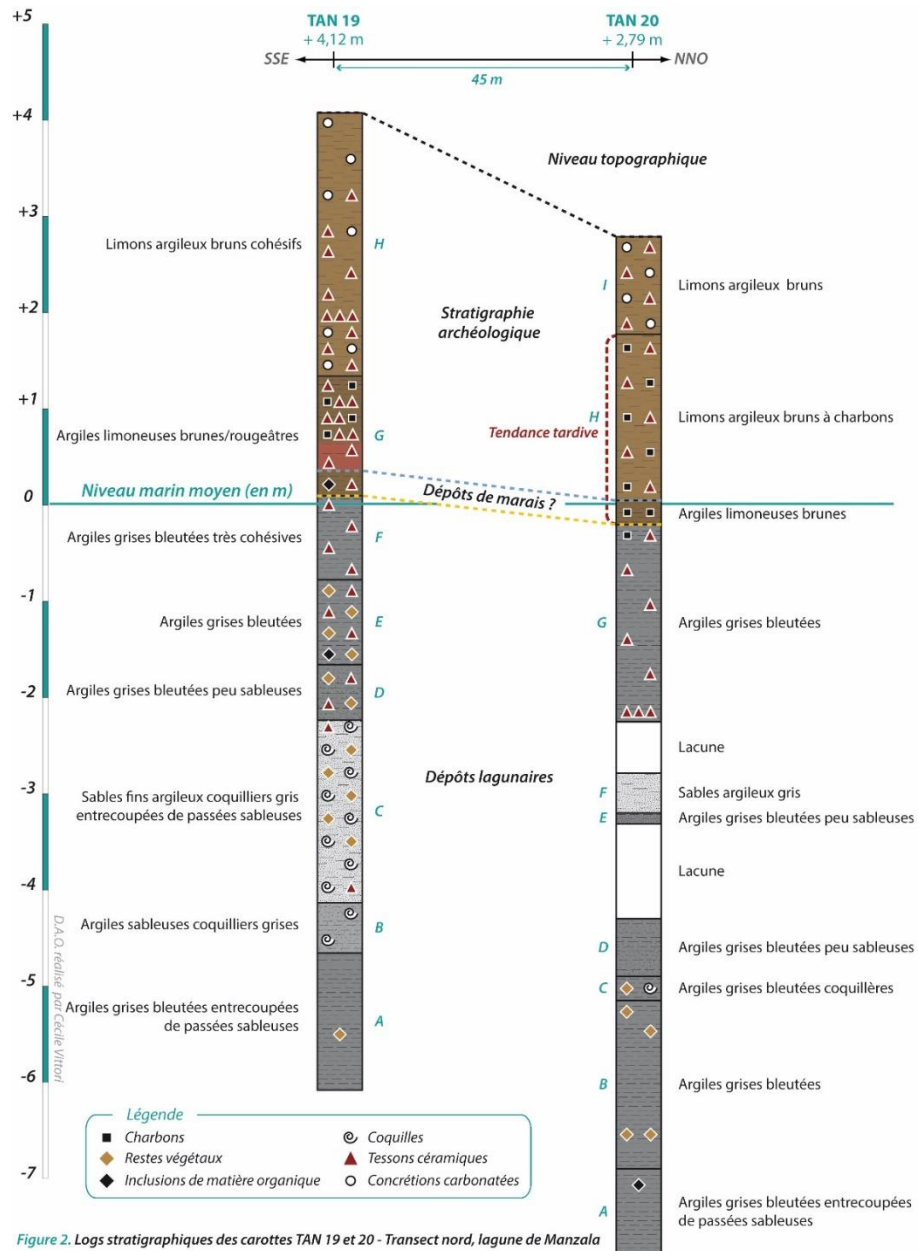
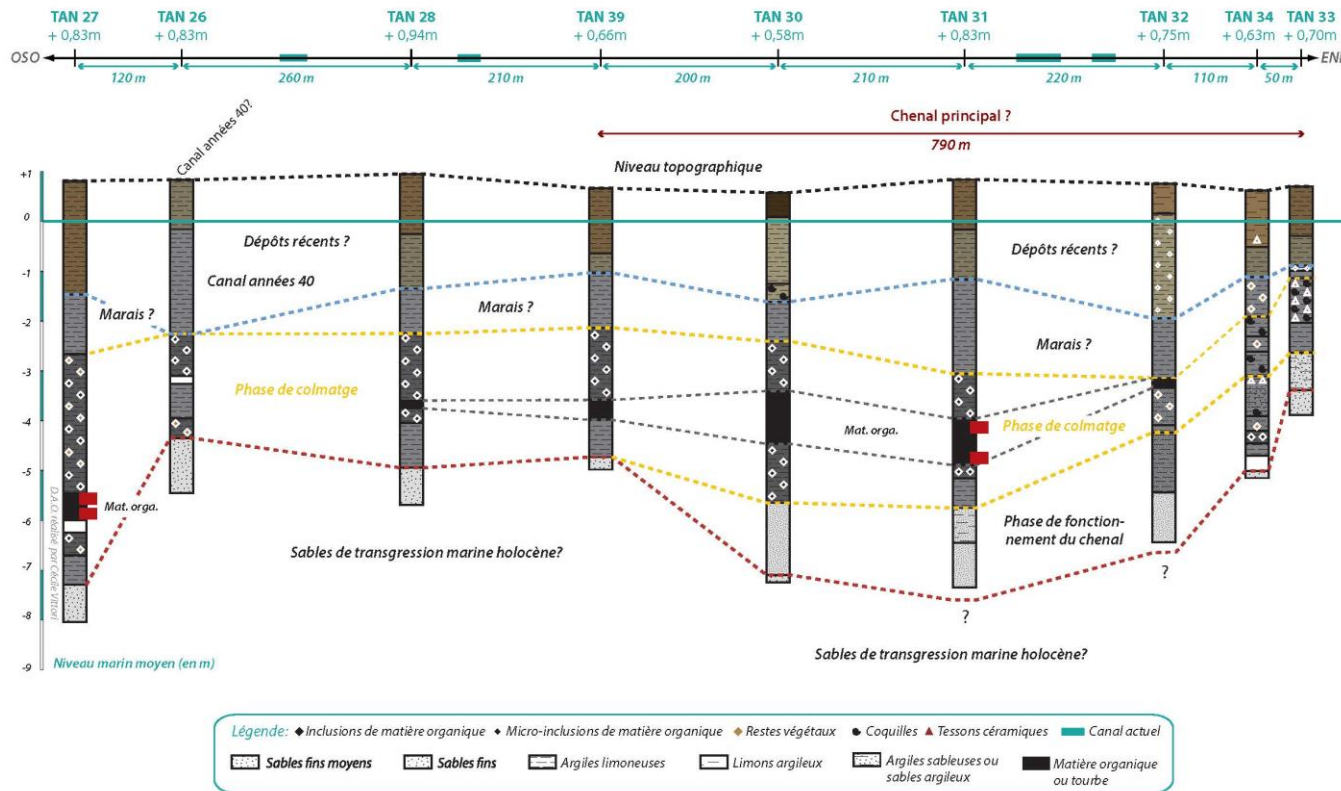
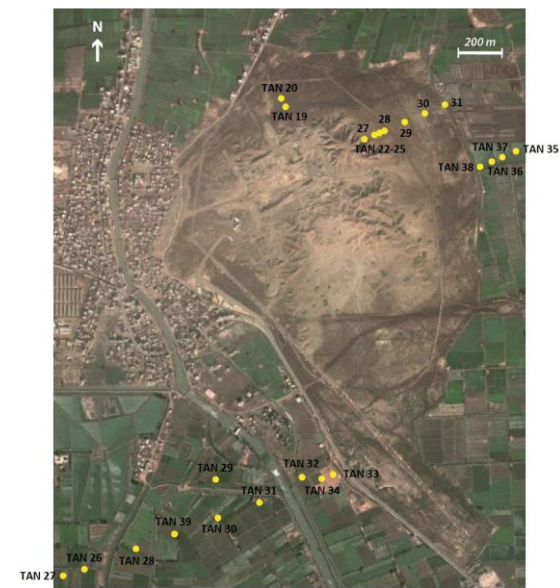


Figure 2. Logs stratigraphiques des carottes TAN 19 et 20 - Transect nord, lagune de Manzala

Tarière manuelle: sables non consolidés et effondrements



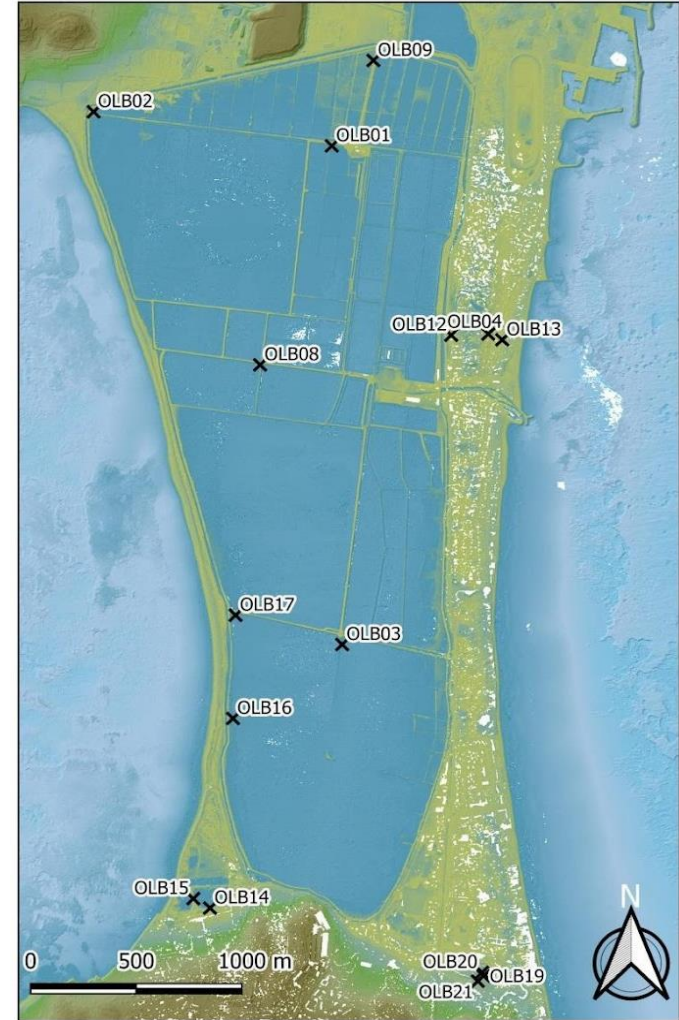
Tarières manuelles



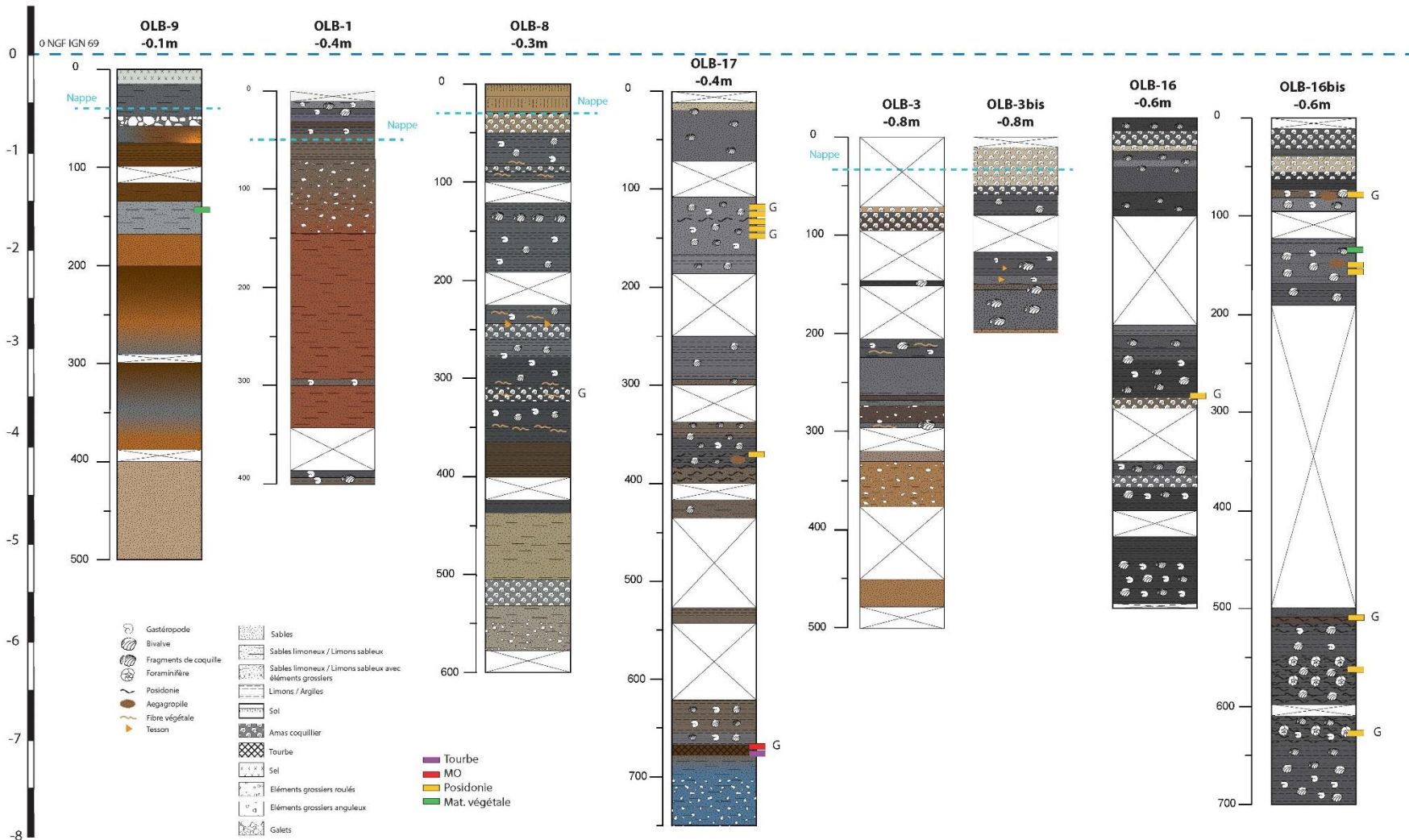
Préleveur à piston



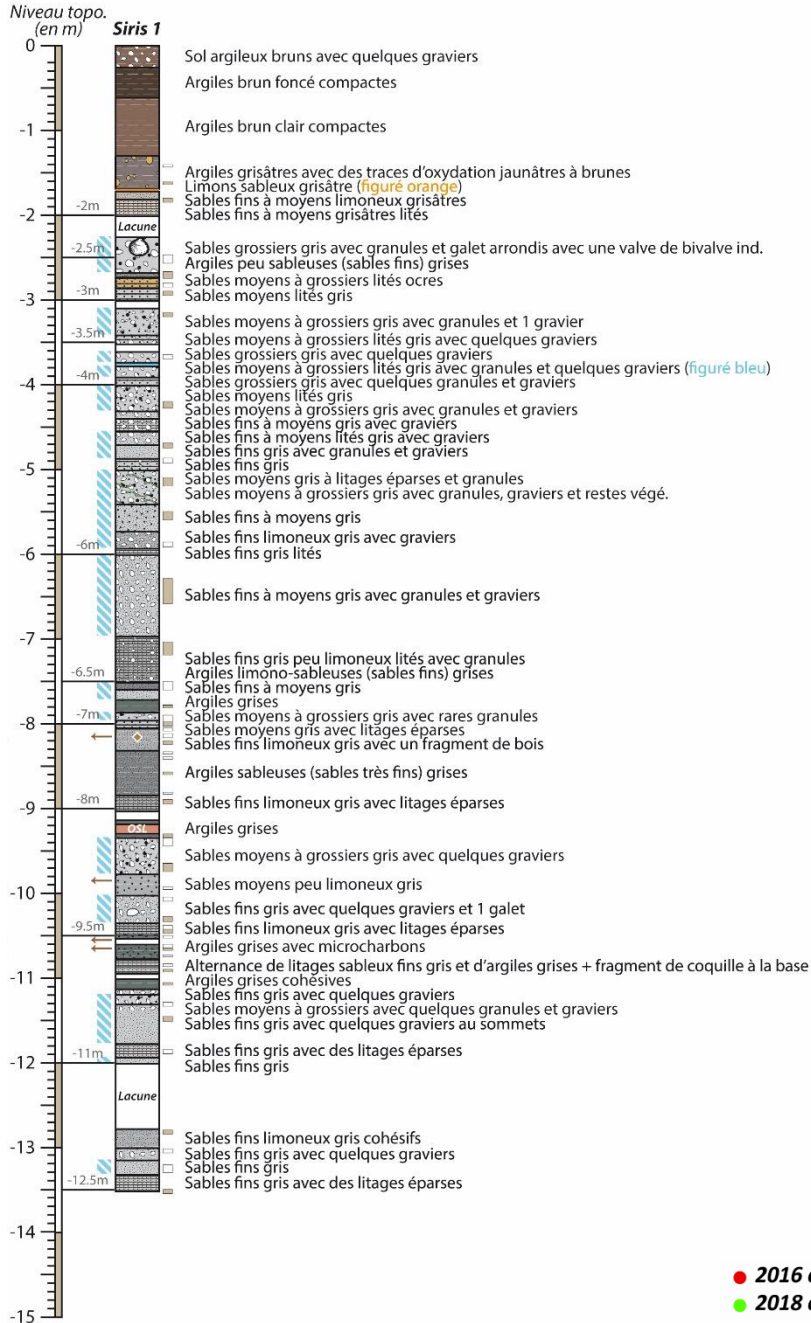
Carottier mécanique à percussion (Cobra) en contexte lagunaire et côtier



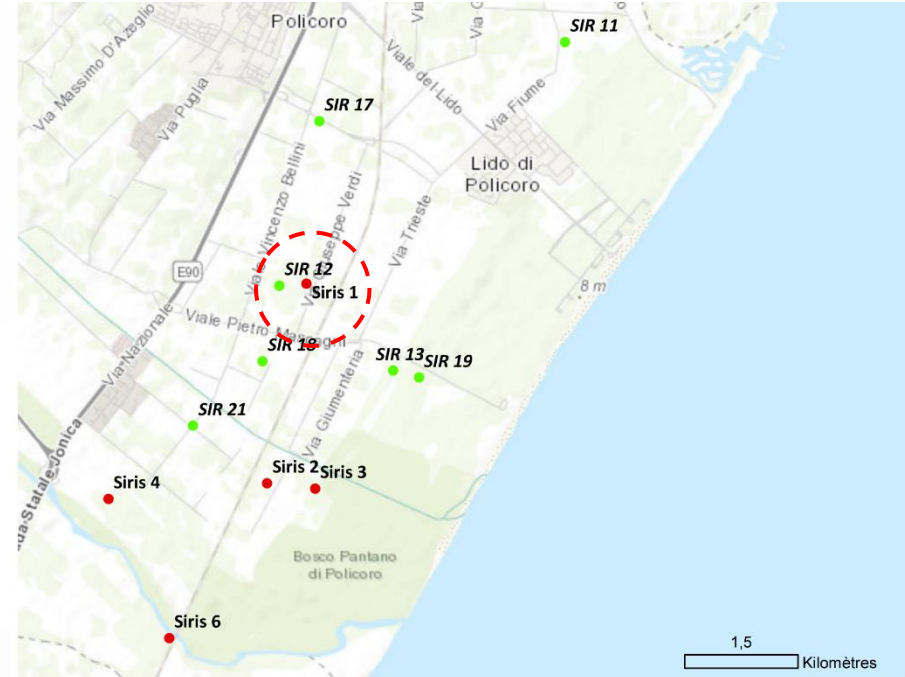
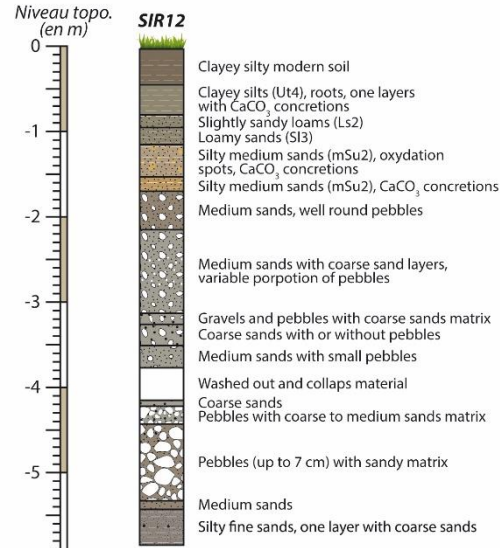
Carottier mécanique à percussion (Cobra) : gouges ouvertes et perte de sédiments lagunaires (argiles/limons)



Carottier mécanique rotatif chemisé



Carottier mécanique à percussions (Cobra)

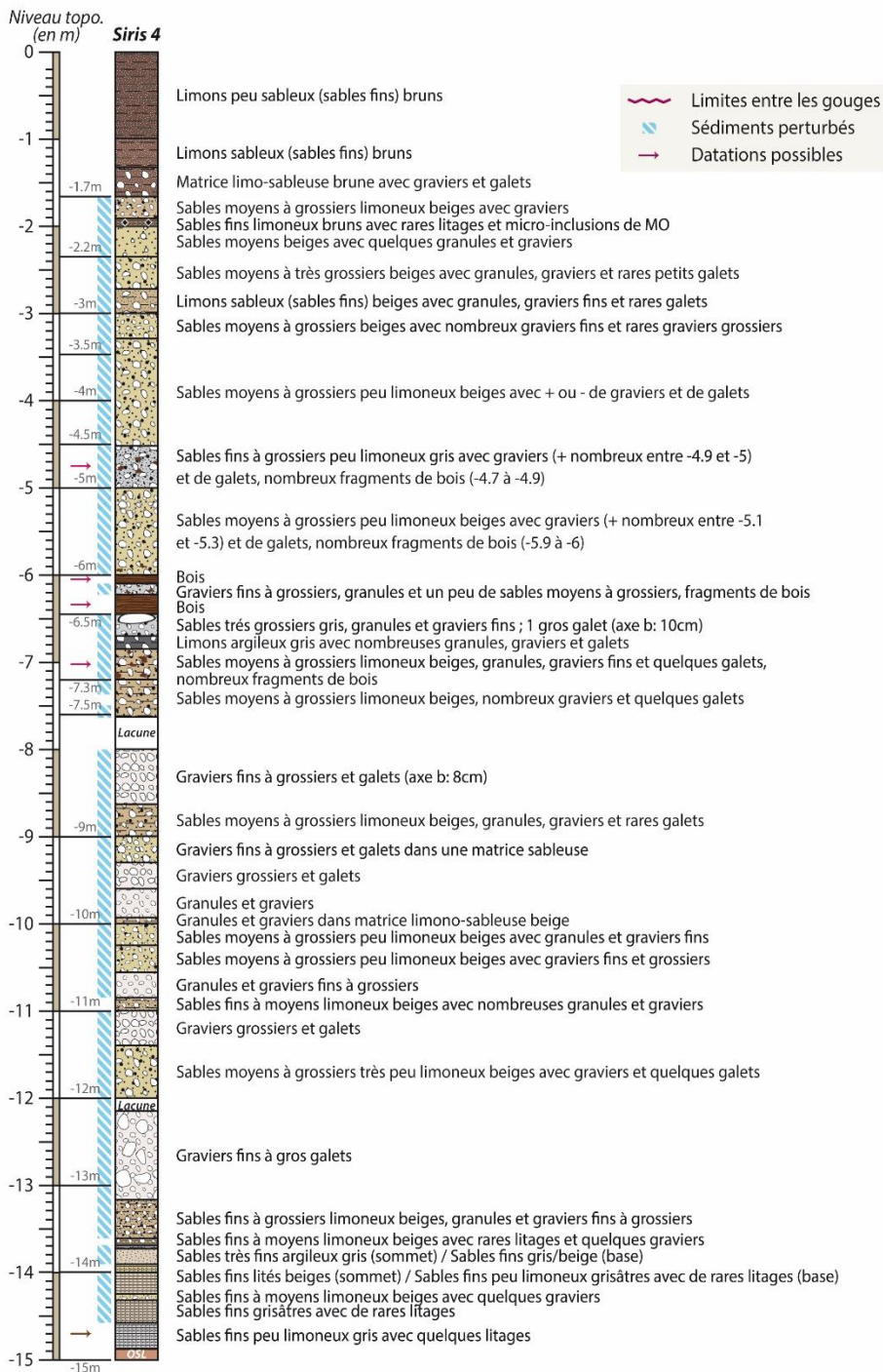


● 2016 coring campaign
● 2018 coring campaign

Carottier mécanique rotatif chemisé



Carottier mécanique rotatif chemisé : sédiments grossiers



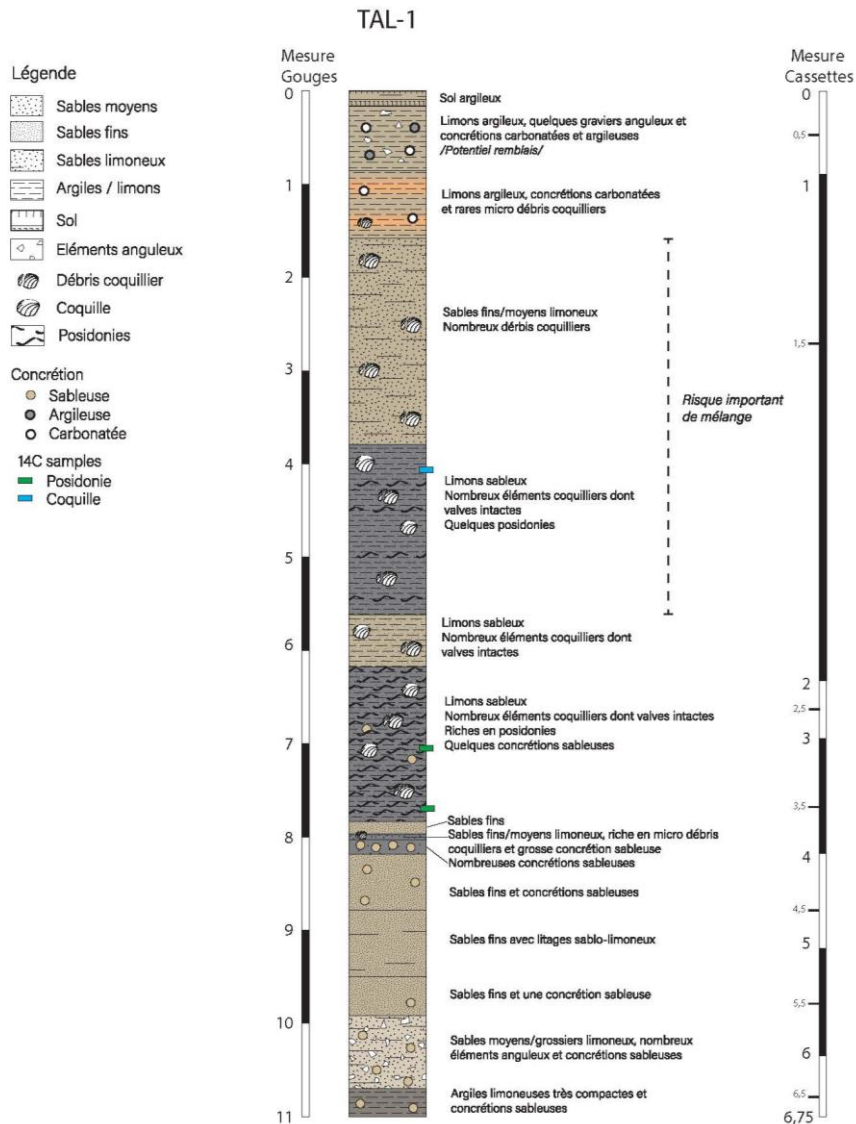
Déformation des cernes des troncs d'arbres



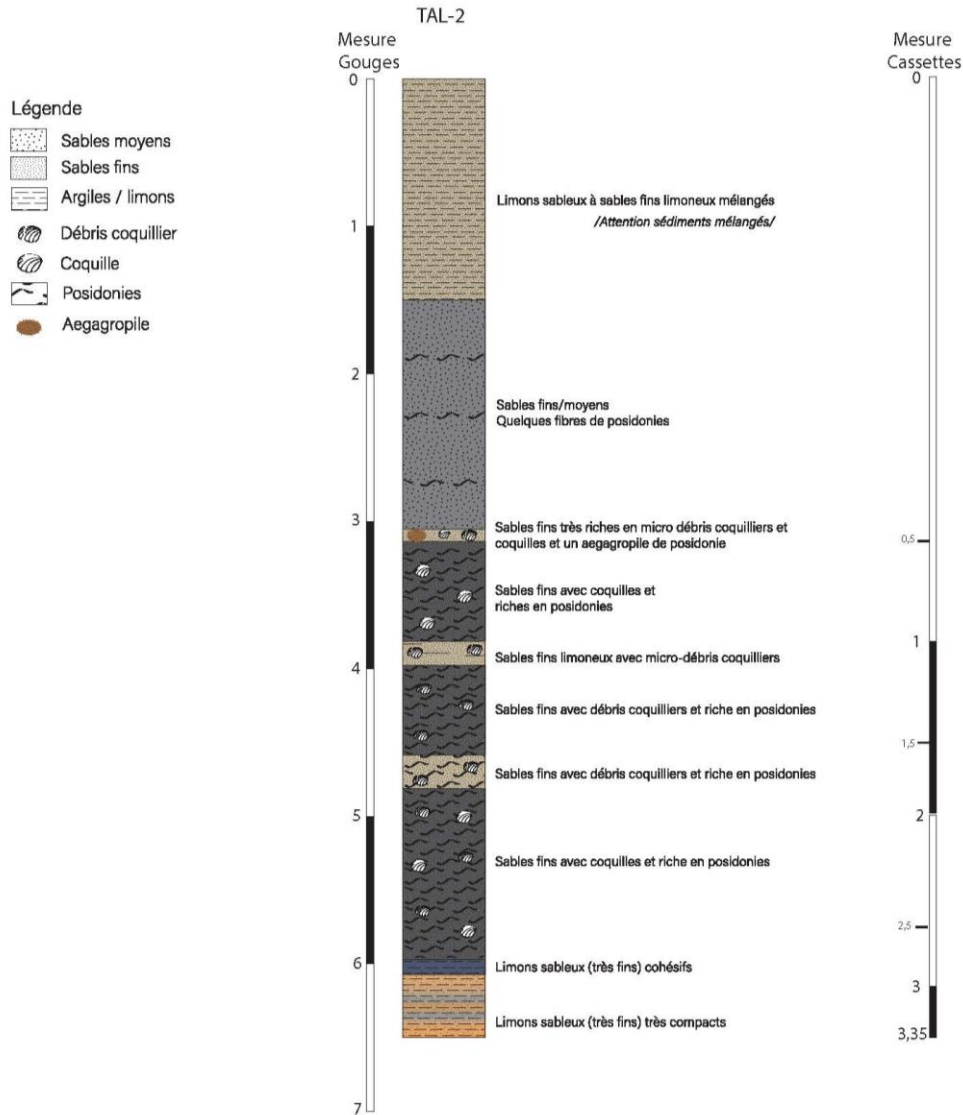
Carottier mécanique rotatif : sédiments fins (limons/sables fins) hydromorphes



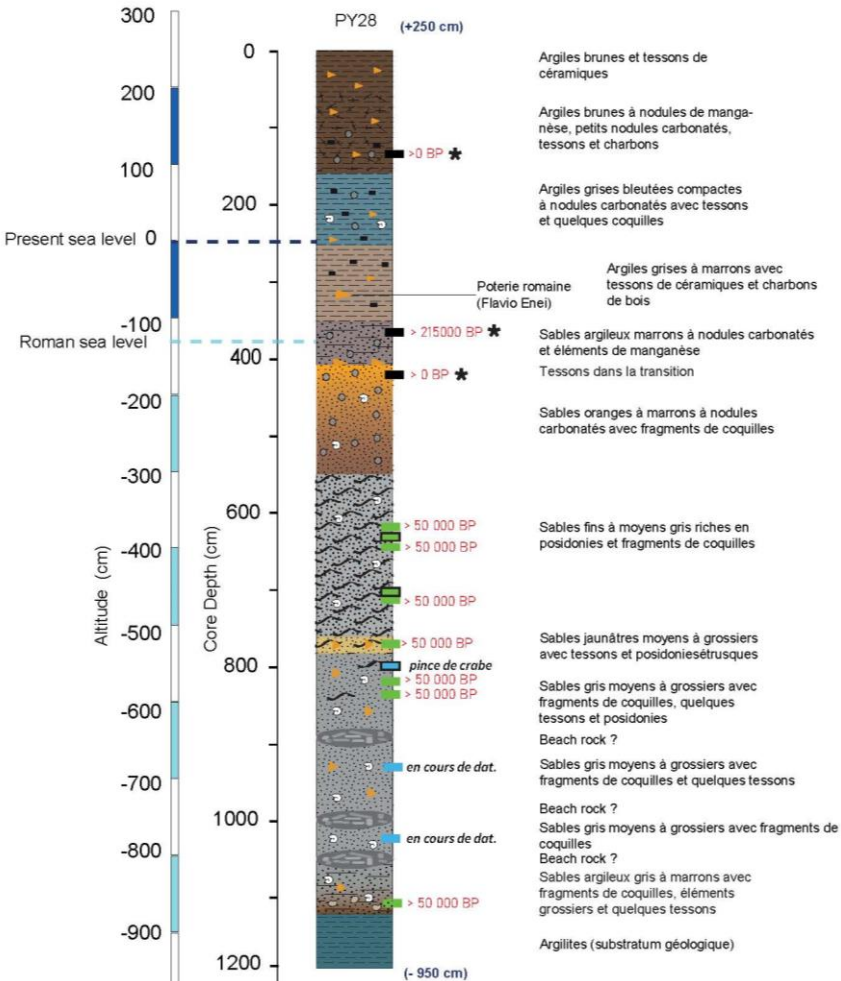
Carottier mécanique rotatif : sédiments fins (limons/sables fins) hydromorphes



Carottier mécanique rotatif : sédiments fins (limons/sables fins) hydromorphes



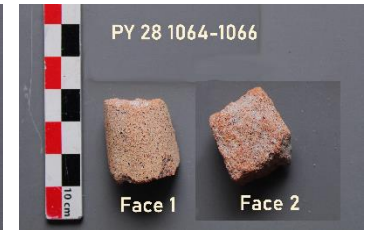
Carottier mécanique rotatif et chemisage



- Clay
- Sand
- Silty-sand
- Carbonate nodules
- Manganese
- Charcoal
- Posidonia
- Bloc / calcarenite ?
- Pottery sherds
- Gastropod

- 14C : en rouge : envoyées pour datations
- en noir : en réserve
- posidonie
- charbon
- coquille
- * faible % d'élément datables

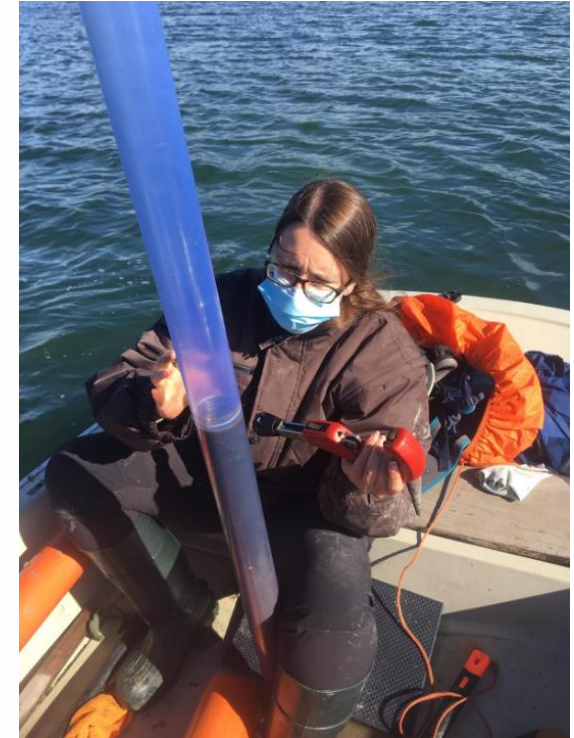
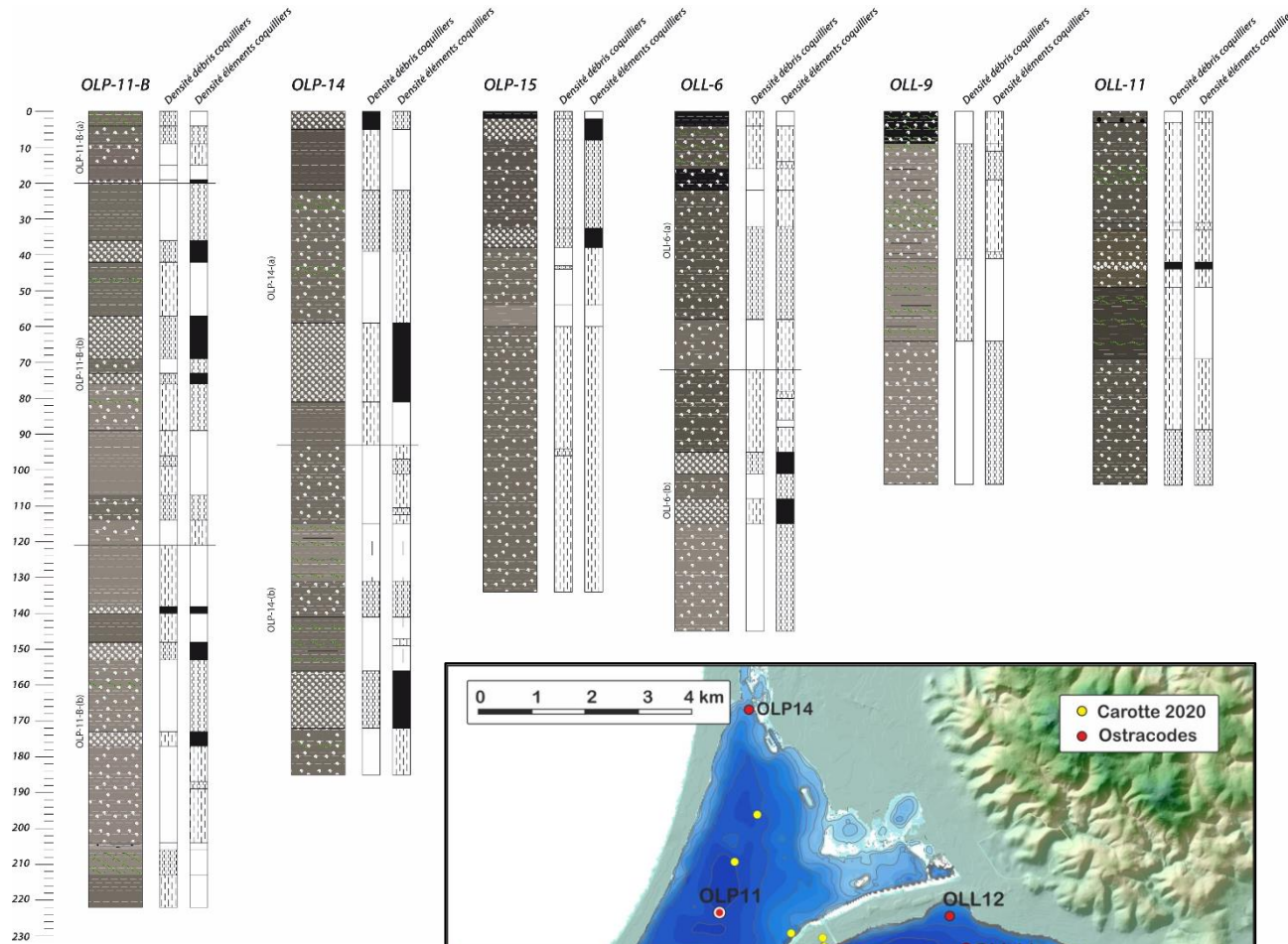
Des tessons étrusques emprisonnés dans des sédiments > 50 000 BP



Initiation aux carottiers aquatiques carottier gravitaire (uwitec)



Carottier gravitaire (Uwitec): colonne d'eau réduite et mauvaise récupération



Acquisition d'un vibro-carottier SDI pour améliorer la récupération des argiles lagunaires