



MINISTÈRE DE LA DÉFENSE



SHOM

*L'océan à la carte*

# SHOM

## Service hydrographique et océanographique de la marine

## Une mission (Code de la défense, Art. R3416-3)

Le SHOM a pour mission de connaître et de décrire l'environnement physique marin dans ses relations avec l'atmosphère, avec les fonds marins et les zones littorales, d'en prévoir l'évolution et d'assurer la diffusion des informations correspondantes

⚓ Trois activités primordiales, opérationnelles, orientées par finalités directes

- ⚓ Service hydrographique national
- ⚓ Soutien de la défense
- ⚓ Soutien aux politiques publiques maritimes et du littoral



Une fonction-socle

Constitution des bases de données de référence

# Le SHOM en quelques chiffres

Etablissement public administratif (EPA)  
sous la tutelle du ministère de la Défense

505 personnes  
hors équipages des bâtiments spécialisés

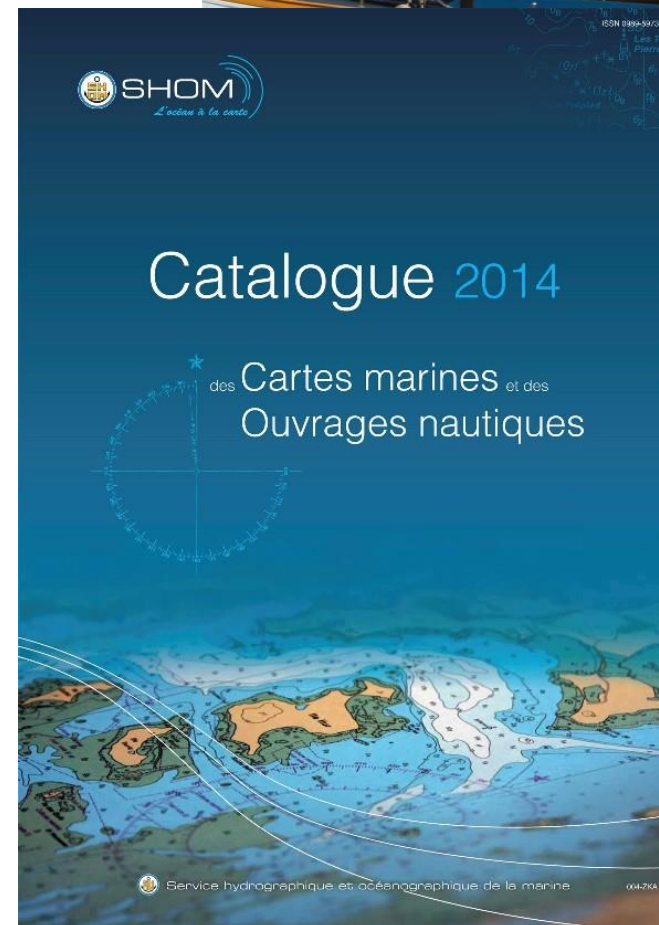
Budget 2013 : 56,7 M€

900 cartes  
75 ouvrages

Implantations

Brest (siège social)  
Toulouse, Saint-Mandé,  
Nouméa, Papeete

Certification ISO 9001 pour  
l'ensemble de ses activités



# Flotte hydro-océanographique



Bâtiment hydro-océanographique  
*Beautemps-Beaupré*  
Co-financé défense (95%) recherche (5%)



Bâtiments  
hydrographiques  
*Borda*  
*La Pérouse*  
*Laplace*



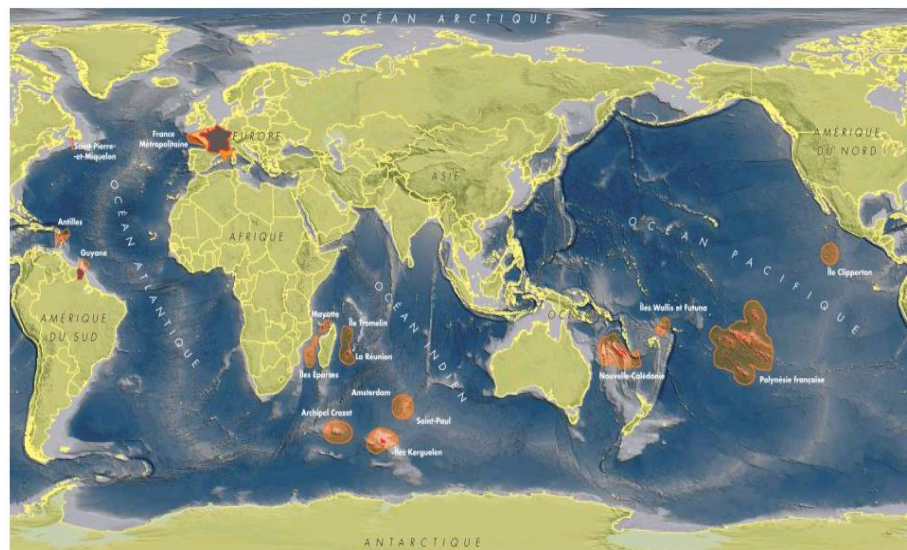
Navire océanographique *Pourquoi pas ?*  
Co-financé recherche (55%) défense (45%)





**Hydrographie générale** au bénéfice de tous les usagers de la mer, en particulier pour assurer la **sécurité de la navigation**, conformément aux obligations internationales de la France.

**Zones concernées :**  
*ZEE : 11 millions de km<sup>2</sup>;  
zones sous responsabilité  
historique (formalisation par des  
accords bilatéraux entre États).*

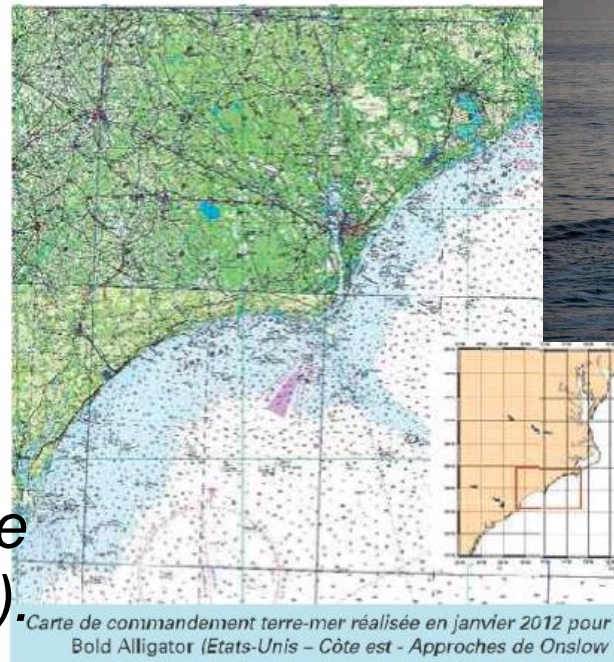
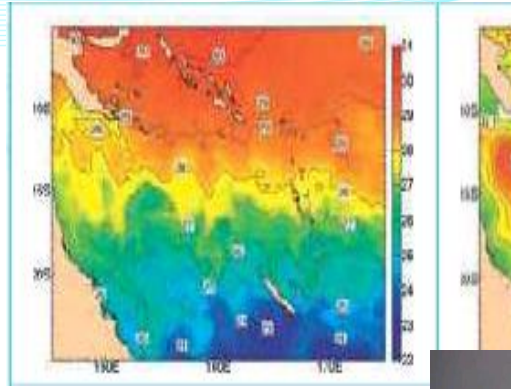




# 🚢 Soutien de la défense

**Soutien HOM** (hydrographie, océanographie et météorologie militaires) pour la satisfaction des besoins de la défense en connaissance de l'environnement aéro-maritime.

**Zones concernées :**  
*zones d'intérêt de la défense qui englobent et dépassent largement les zones concernées par Les missions d'hydrographie générale (~ 40 millions km<sup>2</sup>)*



Carte de commandement terre-mer réalisée en janvier 2012 pour le sous-marin USS *Bold Alligator* (États-Unis – Côte est – Approches de Onslow Bay)

© Marine nationale

# Soutien aux politiques publiques de la mer et du littoral

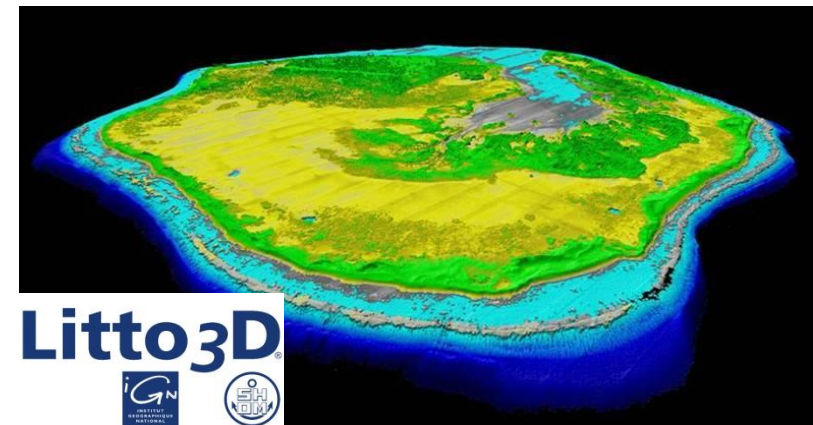
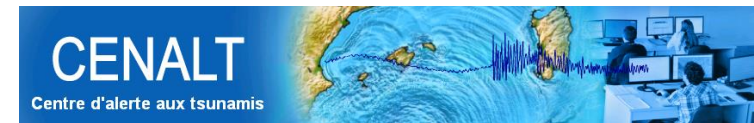
⚓ Soutien à l'action de l'État en mer

⚓ Expert en délimitations et frontières maritimes

⚓ Référent national pour le **niveau de la mer** et participation aux réseaux d'alerte pour la prévention des risques et des catastrophes.

⚓ En coopération avec l'IGN, constitution du référentiel géographique du littoral (Litto3D®).

⚓ Contribution à la vigilance vagues-submersion sous l'égide de Météo-France







# SHOM

*L'océan à la carte*

SHOM



MINISTÈRE DE LA DÉFENSE



SHOM

*L'océan à la carte*

2014